

# Import školních garantů

Pokud máte v kraji např. 10 škol, které se pravidelně účastní MO a na jejichž školní guaranty máte kontakty, můžete těmto školním garantům založit účty najednou. Zde je stručný návod, podrobnější návod s obrázky je níže.

- 1) Nejprve si opatříte kódy škol, jejichž guaranty chcete založit. Ty najdete [v tomto seznamu](#), nebo [zde](#) (Export všech škol).
- 2) V záložce Organizátoři klikněte na Importovat organizátory
- 3) Na další stránce dole zvolte Stáhnout šablonu
- 4) Šablonu otevřete v tabulkovém procesoru (např. Excel, OpenOffice Calc, ...).
- 5) Dejte "uložit jako..." a uložte soubor ve formátu .csv (tento formát vám nejspíš bude nabídnut automaticky).
- 6) První řádek tabulky neměňte, do dalších řádků vyplňte školní guaranty (do sloupce kod\_mista vyplňte kódy škol, které jste si připravili, do sloupce Role vyplňte "garant\_skola", kategorie bude Z nebo S; pokud se jedná o garanta pro středoškolské i základoškolské kategorie zároveň, nechte pole prázdné).
- 7) Soubor uložte (ve formátu .csv).
- 8) Jděte zpět do OSMO a pomocí tlačítka Browse nebo Procházet najdete uložený soubor ve svém počítači.
- 9) Zrušte zakliknuté Omezit na aktuální ročník (věřme, že garanti budou dělat svou práci několik příštích let) a dejte Importovat.

Pokud některý organizátor v seznamu už má organizátorský účet v OSMO, bude mu přidána role školního garanta. Pokud má účastnický účet, bude vám nabídnuto převedení na organizátorský a zopakování importu. Pakliže nesouhlasí jméno či příjmení se jménem či příjmením již existujícího účtu, import se nezdaří. V tom případě ve své tabulce ponechte jméno a příjmení prázdné.

## Založení organizátora a přidělení role

- Nejprve si opatříte kódy škol, jejichž garanty chcete založit. Kódy najdete [v tomto seznamu](#), nebo [zde](#) (Export všech škol) - druhý soubor lze otevřít v tabulkovém procesoru, např. Excelu.
- Jděte do záložky Organizátoři a klikněte na Importovat organizátory.

**Odevzdávací Systém Matematické Olympiády**

Domů Místa Soutěž Soutěžící **Organizátoři** Dávky Návod Tomáš Bárta Logout

**Organizátoři** Nový organizátor Importovat organizátory

**Filtr organizátorů** **Jméno/příjmení** **E-mail**

Filtrovat Zobrazit filtrování dle rolí Předchozí Další Zobrazuji záznamy 1 až 50 z 663 nalezených organizátorů.

Jméno	Příjmení	E-mail	Role	Akce
-------	----------	--------	------	------

- Na další stránce dole zvolte Stáhnout šablonu.

**Odevzdávací Systém Matematické Olympiády**

Na stránky MO Domů Místa Soutěž Soutěžící **Organizátoři** Dávky Návod Tomáš Bárta Logout

**Import organizátorů**

*Toto je obecný import organizátorů. Ten se hodí pro importování „dlouhodobých“ organizátorských rolí, které nejsou vázány na konkrétní soutěž. U každého organizátora můžete určit kategorii, kolo i oblast jeho působnosti. Pokud chcete raději importovat organizátory konkrétní soutěže, jde to jednodušeji přes stránky kola, soutěže, případně soutěžního místa.*

Detaily fungování importu najdete v [dokumentaci](#).

**Soubor**  
Browse... No file selected.

**Formát souboru**  
sloupce oddělené středníky ve windows-1250 (český Excel) ▼

**Výchozí oblast (není-li v souboru uvedena)**

**Výchozí kategorie (není-li v souboru uvedena)**

**Výchozí kód kola (není-li v souboru uveden)**

☒ Omezit práva na aktuální ročník

Importovat Stáhnout šablonu

- Šablonu otevřete v tabulkovém procesoru (např. Excel). Možná se vám otevře okno s nabídkou znakové sady - v tom případě zkontrolujte, zda se slova “Pokusný Králík” zobrazují správně a pokud ne, zkuste zvolit znakovou sadu “Východní Evropa (Windows-1250/WinLatin2)” nebo “Unicode (UTF-8)”.

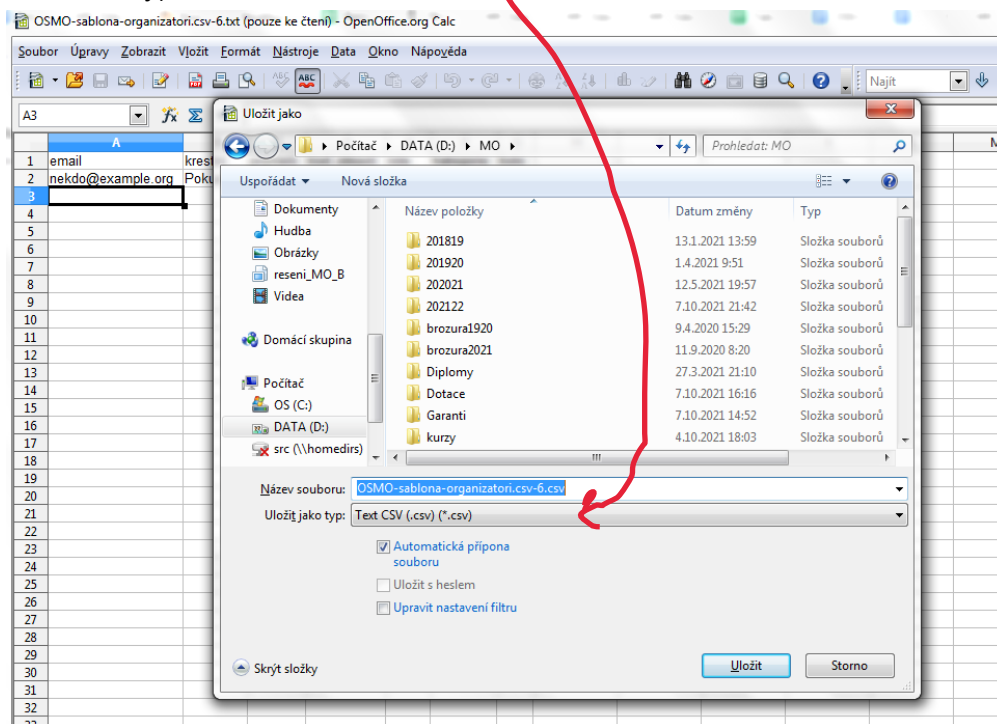
OSMO-sablona-organizatori.csv-5.txt (pouze ke čtení) - OpenOffice.org Calc

Soubor Úpravy Zobrazit Vložit Formát Nástroje Data Okno nápověda

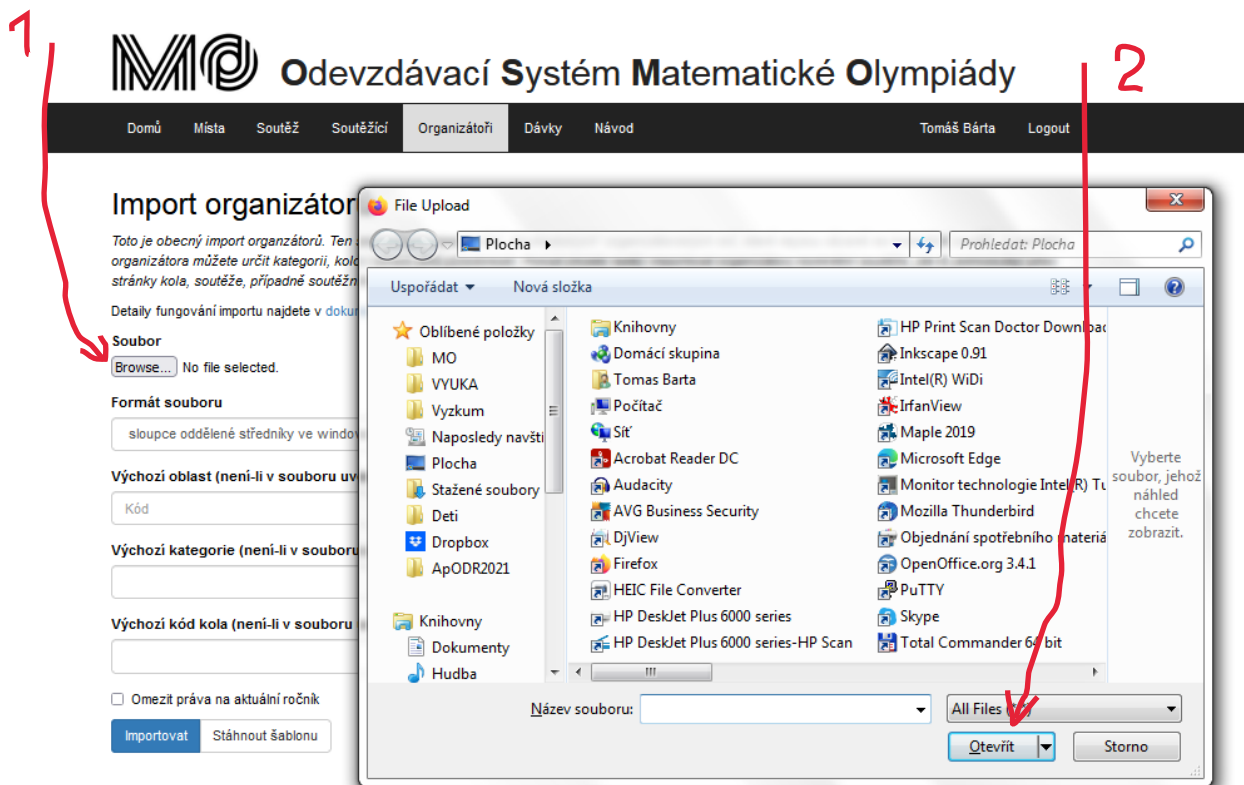
A1 = email

	A	B	C	D	E	F	G	H
1	email	krestni	prijmeni	kod_oblasti	role	kategorie	kolo	
2	nekdo@example.org	Pokusný	Králík	#3333	dozor	Z		
3								
4								
5								

- Soubor je nyní jen pro čtení. Proto ho nejdříve uložte. V záložce Soubor dejte “Uložit jako...” a formát souboru vyberte .csv (tento formát vám bude nejspíš nabídnut automaticky)



- Nyní můžete tabulku vyplnit. První řádek tabulky neměňte, do dalších řádků vyplňte školní garanty (do sloupce kod\_oblasti vyplňte kódy škol, které jste si připravili, do sloupce role vyplňte “garant\_skola”, kategorie bude Z nebo S; pokud se jedná o garanta pro středoškolské i základoškolské kategorie zároveň, nechte pole prázdné).
- Soubor uložte (ve formátu .csv).
- Jděte zpět do OSMO a pomocí tlačítka Browse nebo Procházet najděte uložený soubor ve svém počítači. Dejte Otevřít.



- Zrušte zakliknuté Omezit práva na aktuální ročník (věřme, že garanti budou dělat svou práci několik příštích let) a dejte Importovat.

